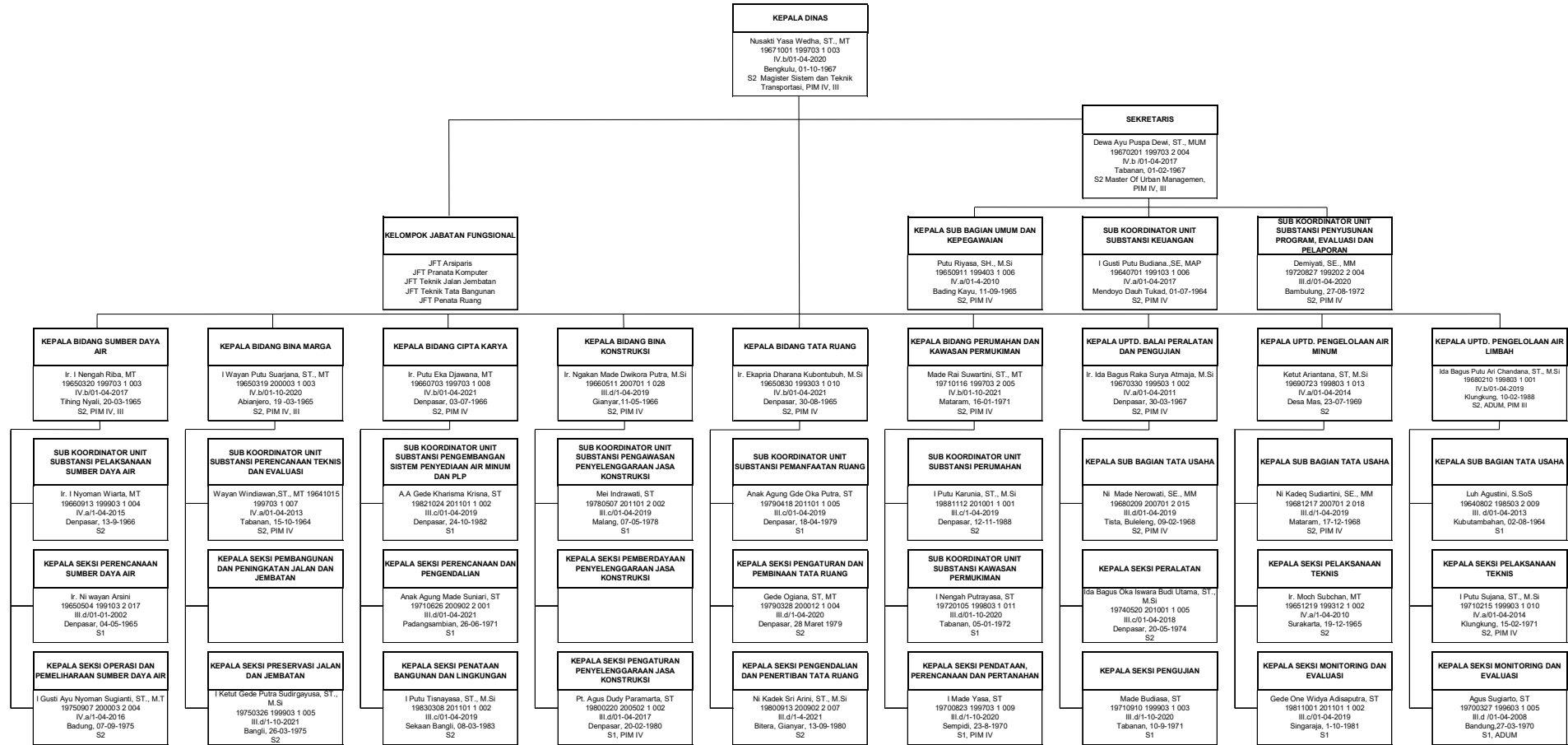


STRUKTUR ORGANISASI DINAS PEKERJAAN UMUM, PENATAAN RUANG

PERUMAHAN DAN KAWASAN PERMUKIMAN PROVINSI BALI

TAHUN 2022



Ditandatangani secara elektronik oleh :
KEPALA DINAS
Nusakti Yasa Wedha
NIP. 19671001 199703 1 003