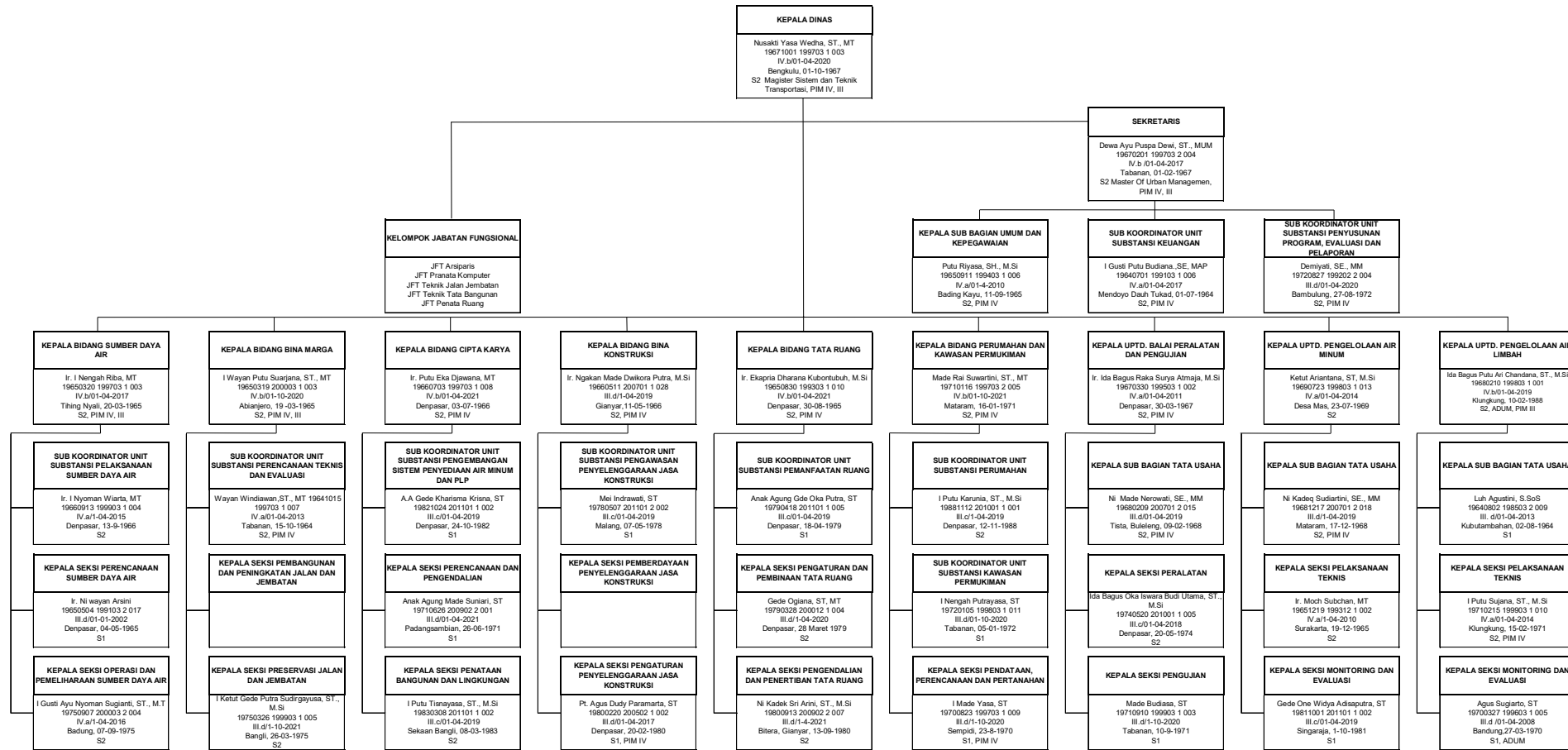


**STRUKTUR ORGANISASI DINAS PEKERJAAN UMUM, PENATAAN RUANG
PERUMAHAN DAN KAWASAN PERMUKIMAN PROVINSI BALI
TAHUN 2022**



Ditandatangani secara elektronik oleh :
KEPALA DINAS
Nusakti Yasa Wedha
NIP. 19671001 199703 1 003



Dokumen ini telah ditandatangani secara elektronik menggunakan sertifikat elektronik yang diterbitkan oleh BSrE